

PARADOS REGISTRADOS RESIDENTES EN LOS ÁMBITOS DE ESTUDIO

PARO REGISTRADO EN CANARIAS, TENERIFE Y SANTA CRUZ DE TENERIFE. MAYO 2014

		PARADOS REGISTRADOS				DIFERENCIAS			VARIACIONES (%)	
		May14	May13	May12	Abr14	May14-May13	May14-May12	May14-Abr14	May14/May13	May14/Abr14
		CANARIAS	Hombres	133 047	146 170	145 404	135 704	-13 123	-12 357	-2 657
	Mujeres	141 365	150 192	147 824	141 082	-8 827	-6 459	283	-5.9%	0.2%
	Total	274 412	296 362	293 228	276 786	-21 950	-18 816	-2 374	-7.4%	-0.9%
SANTA CRUZ DE TENERIFE	Hombres	13 391	14 752	14 460	13 680	-1 361	-1 069	-289	-9.2%	-2.1%
	Mujeres	14 014	15 131	14 634	14 124	-1 117	-620	-110	-7.4%	-0.8%
	Total	27 405	29 883	29 094	27 804	-2 478	-1 689	-399	-8.3%	-1.4%
TENERIFE	Hombres	56 419	62 180	61 898	57 361	-5 761	-5 479	-942	-9.3%	-1.6%
	Mujeres	57 606	61 028	60 008	57 476	-3 422	-2 402	130	-5.6%	0.2%
	Total	114 025	123 208	121 906	114 837	-9 183	-7 881	-812	-7.5%	-0.7%

Fuente: Servicio Canario de Empleo. Elaboración: Observatorio Socioeconómico. Sociedad de Desarrollo de Santa Cruz de Tenerife

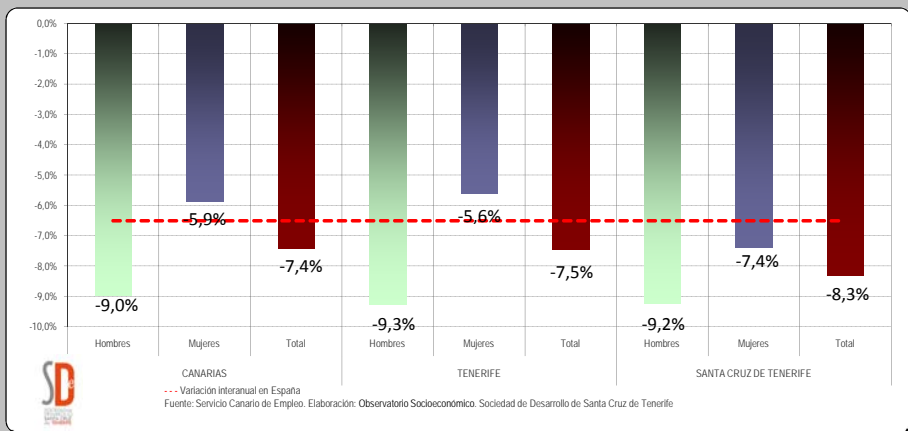
CONTRATOS LABORALES NUEVOS CON CENTROS DE TRABAJO EN LOS ÁMBITOS DE ESTUDIO

CONTRATOS LABORALES NUEVOS REGISTRADOS EN CANARIAS, TENERIFE Y SANTA CRUZ DE TENERIFE. MAYO 2014

		CONTRATOS NUEVOS REGISTRADOS				DIFERENCIAS			VARIACIONES (%)	
		May14	May13	May12	Abr14	May14-May13	May14-May12	May14-Abr14	May14/May13	May14/Abr14
		CANARIAS	Indefinido	5 648	4 631	5 398	6 011	1 017	250	-363
	Temporal	45 341	39 263	36 354	40 849	6 078	8 987	4 492	15.5%	11.0%
	Total	50 989	43 894	41 752	46 860	7 095	9 237	4 129	16.2%	8.8%
SANTA CRUZ DE TENERIFE	Indefinido	677	500	684	675	177	-7	2	35.4%	0.3%
	Temporal	5 560	4 686	3 952	5 524	874	1 608	36	18.7%	0.7%
	Total	6 237	5 186	4 636	6 199	1 051	1 601	38	20.3%	0.6%
TENERIFE	Indefinido	2 429	1 873	2 304	2 579	556	125	-150	29.7%	-5.8%
	Temporal	19 040	17 111	15 258	18 157	1 729	3 782	883	10.0%	4.9%
	Total	21 469	19 184	17 562	20 736	2 285	3 907	733	11.9%	3.5%

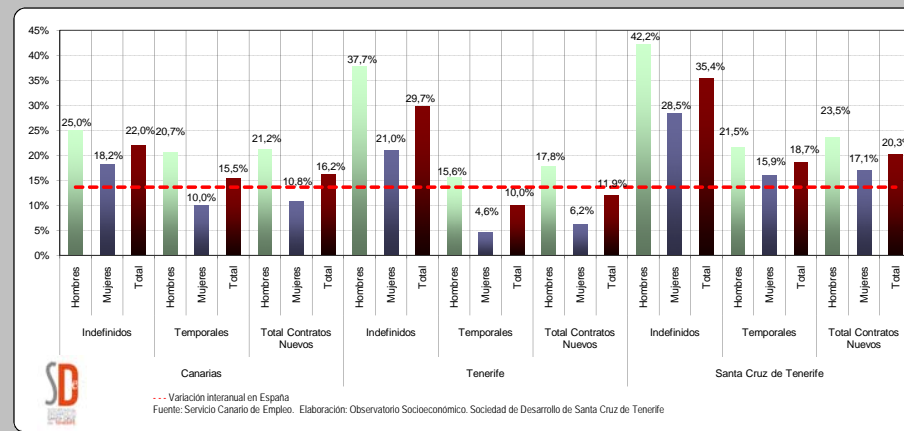
Fuente: Servicio Canario de Empleo. Elaboración: Observatorio Socioeconómico. Sociedad de Desarrollo de Santa Cruz de Tenerife

VARIACIÓN INTERANUAL DEL PARO REGISTRADO EN CANARIAS, TENERIFE Y SANTA CRUZ DE TENERIFE, POR SEXO. MAYO 2014



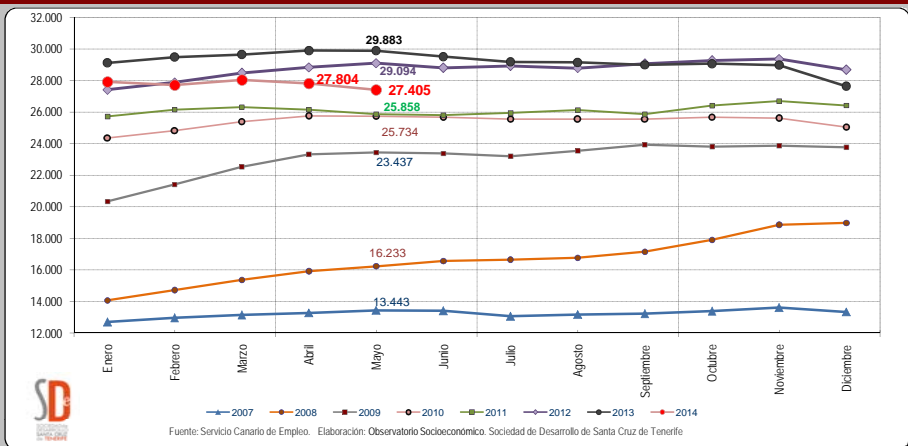
Fuente: Servicio Canario de Empleo. Elaboración: Observatorio Socioeconómico. Sociedad de Desarrollo de Santa Cruz de Tenerife

VARIACIÓN INTERANUAL DE LOS CONTRATOS LABORALES NUEVOS REGISTRADOS EN CANARIAS, TENERIFE Y SANTA CRUZ DE TENERIFE, POR SEXO Y DURACIÓN. MAYO 2014



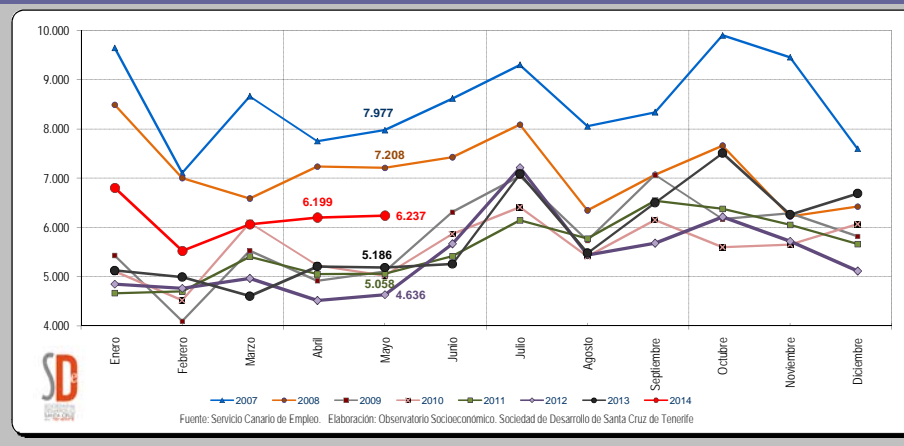
Fuente: Servicio Canario de Empleo. Elaboración: Observatorio Socioeconómico. Sociedad de Desarrollo de Santa Cruz de Tenerife

EVOLUCIÓN DEL NÚMERO DE PARADOS REGISTRADOS EN SANTA CRUZ DE TENERIFE. 2007-2014



Fuente: Servicio Canario de Empleo. Elaboración: Observatorio Socioeconómico. Sociedad de Desarrollo de Santa Cruz de Tenerife

EVOLUCIÓN DE LOS CONTRATOS LABORALES NUEVOS VINCULADOS A CENTROS DE TRABAJO EN EL MUNICIPIO DE SANTA CRUZ DE TENERIFE. 2007-2014



Fuente: Servicio Canario de Empleo. Elaboración: Observatorio Socioeconómico. Sociedad de Desarrollo de Santa Cruz de Tenerife